

④

③

①

④

⑤

⑩

⑥

①

⑧

⑦

⑪

⑫

⑨

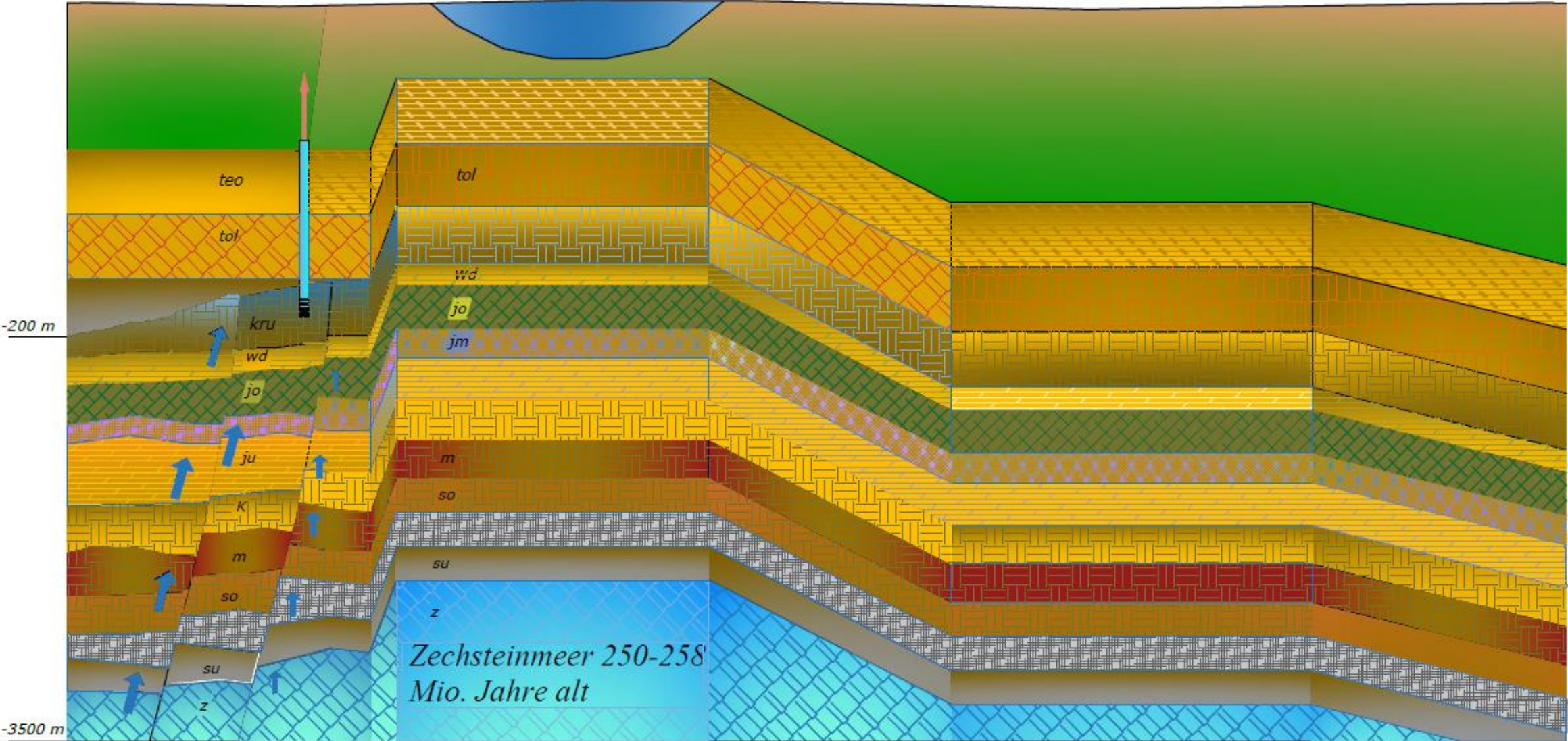
⑧



Stadt Nienburg / Weser



HEILQUELLE HQ 1 WESER



Hauptinhaltsstoffe	Maßeinheit	Trinkwasser	Mineralwasser	Heilquellwasser
Natrium	Mg/l	13,2	19,1	21.400,00
Kalium	Mg/l	2,6	2,9	117,0
Magnesium	Mg/l	6,7	3,7	1.570,00
Calcium	Mg/l	29,7	47,6	6.490,00
Chlorid	Mg/l	24,1	10,9	48.400,00
Sulfat	Mg/l	61,3	8,2	0,7
Fluorid	Mg/l	0,05	0,19	< 0,5
Jodid	Mg/l	-	-	3,5
Bromid	Mg/l	-	-	187,0